

# Tellerrock



Sie benötigen hierzu folgende Angaben:

unser Beispiel:

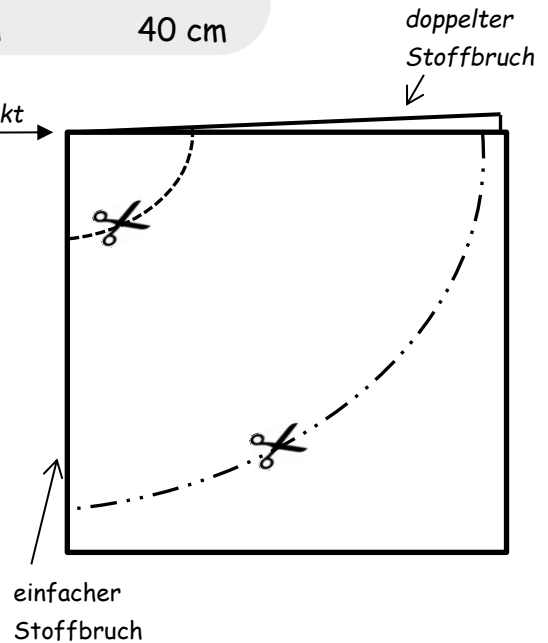


Hüftumfang	90 cm
Bundmaß (Gürtelmaß)	85 cm
gewünschte Rocklänge vom Hüftumfang an	40 cm

## Vorbereitung:

<u>Hüftlinie</u> = Hüftumfang geteilt durch 6,28 und minus 1	
----- Bsp. $(90 : 6,28) - 1 =$	<b>13 cm</b>
<u>Saumlinie</u> = gewünschte Rocklänge + Saum	
..... Bsp. $40 + 2 =$	<b>42 cm</b>
Bundbreite = Bundmaß minus ca. 10% plus Nahtzugabe	
Bsp. $85 - 8,5 + 2 =$	<b>78,5 cm</b>
Bundhöhe = gewünschte Höhe mal 2 + Nahtzugabe	
Bsp. $(10 \times 2) + 2 =$	<b>22 cm</b>

Ausgangspunkt →



## Zuschnitt:

Legen Sie den Stoff, wie in der Abbildung gezeigt, vierfach. Vom Ausgangspunkt aus zeichnen Sie die Hüftlinie im Abstand Ihres ermittelten Maßes. Von der Hüftlinie aus markieren Sie nun die Saumlinie mit Ihrem berechneten Abstand. Nun können Sie den Rock zuschneiden. **Achtung:** Der Ausschnitt für den Hüftumfang dehnt sich in der Diagonalen sehr. Bei elastischen Stoffen ist es ratsam, den Ausschnitt anfangs kleiner zuzuschneiden, als er markiert wurde, und ansonsten später anzupassen.

Den Jerseybund schneiden Sie entsprechend Ihrer ermittelten Maße zu (Bsp. 78,5x22 cm).

## Nähen:

Schließen Sie den Bund mit einem elastischen Stich zum Ring. Danach teilen Sie den zu Mitte gelegten Bund an der offenen Seite in Viertel ein und markieren diese (Nadeln, Kreide,...). Auch das Rockteil wird an der Hüftlinie in Viertel unterteilt und markiert. Jetzt stecken Sie die beiden Zuschnitte rechts auf rechts auf die jeweiligen Markierungen und nähen sie zusammen. Dabei wird der Bund so gedehnt, dass er sich dem Rockteil anpasst.

Anschließend wird der Rocksäum gearbeitet. Aufgrund der Weite empfehlen wir ein Einfassband bzw. eine Rüsche anzunähen oder einen Rollsaum zu arbeiten.

## Material:

	110cm Stoffbreite	140cm Stoffbreite
„Hüftlinie + Saumlinie“ bis 55cm	2-fache Länge	2-fache Länge
„Hüftlinie + Saumlinie“ 55cm bis 70cm	4-fache Länge (Seitennähte)	2-fache Länge
Außerdem:	Jersey für den Bund und Einfassband für den Saum (Hüftlinie + Saumlinie)x6,5	